

Carbonia, 21/09/2023

IST. COMPRENSIVO MARRUBIU
Prot. 0006776 del 03/10/2023
IV (Entrata)

Alla Cortese Attenzione
del Dirigente Scolastico

Oggetto : Anno scolastico 2023/2024 LABORATORI E VISITE INTERATTIVE

Egregio Dirigente,

è nostro piacere presentarLe il catalogo dell'offerta didattica del Sistema Museale di Carbonia per l'anno scolastico 2023/2024.

Nel catalogo sono presenti i laboratori e le visite interattive che proponiamo di effettuare nei siti del nostro Sistema Museale.

Anche per quest'anno scolastico abbiamo inserito alcune nuove attività che vanno ad integrare la nostra offerta educativa.

Ogni proposta può essere adattata alle esigenze degli insegnanti e della programmazione didattica di ciascuna classe. Siamo pertanto disponibili a presentare nel dettaglio le nostre attività e rispondere ad eventuali richieste specifiche dei docenti.

È possibile contattarci mandando una e-mail a museicarbonia@gmail.com o chiamando i numeri:

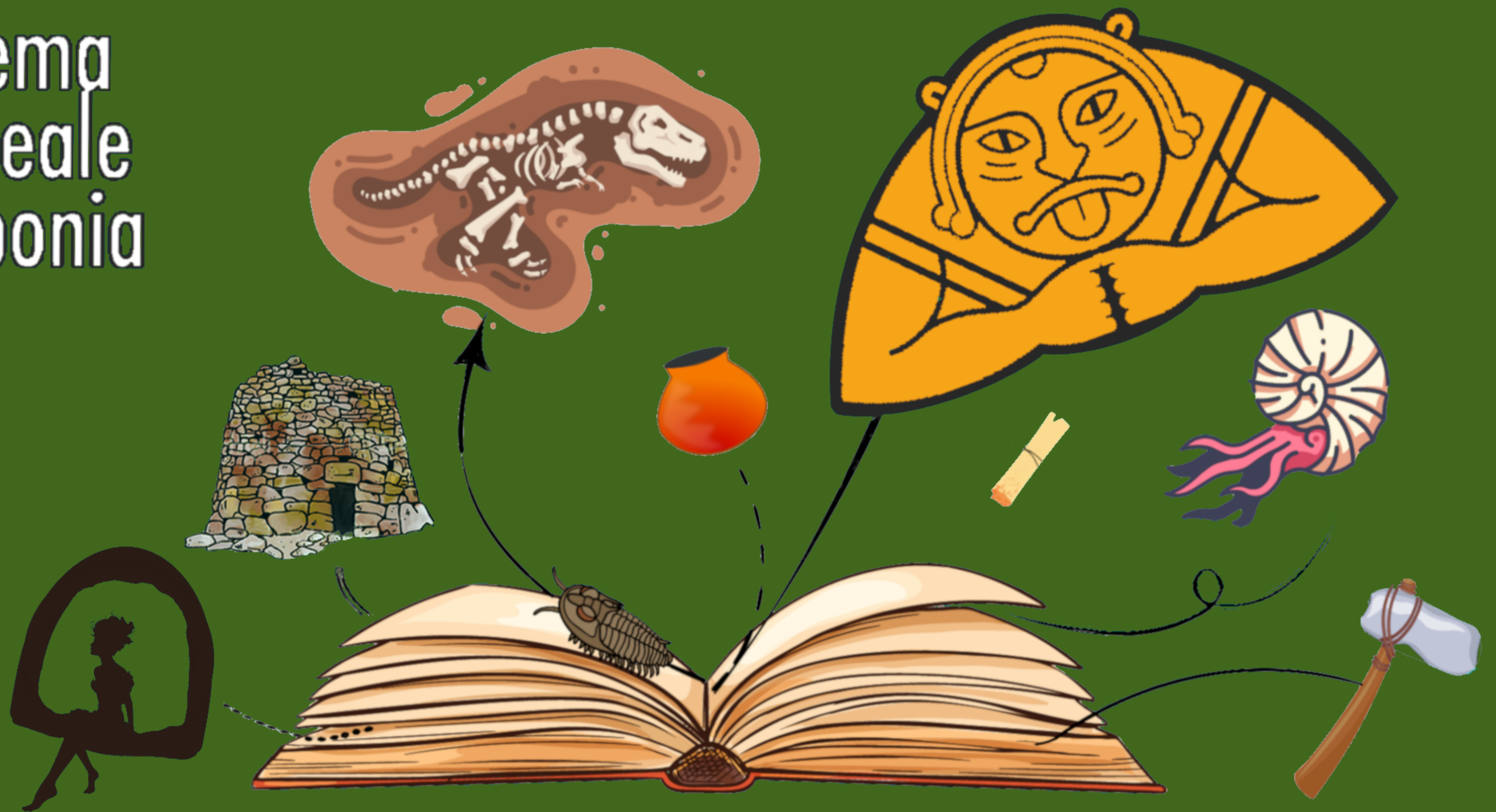
Museo Archeologico Villa Sulcis	0781 1867304 / 345 8886058
Parco Archeologico di Monte Sirai	0781 1888256 / 345 7559751
Museo dei PalaeoAmbienti Sulcitani "E.A. Martel"	0781 1860812 / 340 2689043
Parco Urbano di Cannas di Sotto	0781 1867304 / 345 8886058

Con la preghiera di massima diffusione presso le Funzioni Strumentali e i Docenti del Suo Istituto, La ringraziamo per l'attenzione e Le inviamo i nostri migliori auguri per l'inizio del nuovo anno scolastico.

Cordiali Saluti

La Sezione Didattica del
Sistema Museale di Carbonia

Sistema
MUseale
Carbonia



Catalogo Servizi Educativi
2023 - 2024

OFFERTA SPECIALE!



PRENOTANDO PIÙ DI UN
LABORATORIO PER CLASSE
LA QUOTA DI PARTECIPAZIONE
SARÀ DI 7,00€*

***Il laboratorio "Carbonia: un museo a
cielo aperto" NON è incluso nell'offerta**

- Le attività al Parco di Cannas di Sotto e di Monte Sirai, possono essere svolte esclusivamente se le condizioni meteorologiche lo consentono**
- Il numero massimo di partecipanti per ciascun laboratorio è di 25 alunni**

Parco Urbano di Cannas di Sotto

Il tesoro delle Janas

Il misterioso ritrovamento di un tesoro sarà lo spunto per conoscere un'affascinante creatura della tradizione popolare sarda, la jana, e per parlare delle leggende legate alla sua figura. Dopo un incontro speciale e la visita alle "case delle fate", creiamo un piccolo ricordo da portare via...

Laboratorio

Scuola dell'Infanzia (3-5 anni) e

Primaria I ciclo

Durata: 1h 30 min

Costo: € 8 ad alunno

Vita da Neolitici!

Un'esperienza immersiva, all'interno di una capanna neolitica, allestita in un ambiente del Medau Sa Grutta, ci farà rivivere le attività quotidiane di quel periodo, con particolare attenzione agli aspetti legati alla tessitura e alla colorazione dei tessuti con le erbe tintorie.

La visita alle Domus de janas consentirà di approfondire il tema delle usanze funerarie

Laboratorio

Scuola Primaria II ciclo

Durata: 2h 30 min

Costo: € 8 ad alunno

Parco Archeologico di Monte Sirai

I racconti di Sid, il gatto fenicio

Sid, un gatto simpatico e chiacchierone, e Marta, la martora, sua compagna di avventure, sono i personaggi che accompagneranno i bambini alla scoperta del Parco Archeologico, raccontando loro la storia dei Fenici, popolo di commercianti che con grandi navi giunse in Sardegna

Visita interattiva

Scuola dell'Infanzia (3-5 anni) e

Primaria I ciclo

Durata: 1h 30 min

Costo: € 8 ad alunno

Lo scavo... la tomba fenicia

Lo scavo archeologico è il protagonista di questa attività che permette a tutti i partecipanti di sperimentare la tecnica dello scavo stratigrafico portando alla luce strato dopo strato una sepoltura fenicia con il suo corredo funerario, documentando poi ciascuna fase e ogni reperto rinvenuto

Laboratorio

Scuola Primaria II ciclo; Secondaria di I grado

Durata: 2h

Costo: € 8 ad alunno

Parco Archeologico di Monte Sirai

Fenici senza frontiere



Solchiamo il Mediterraneo sulle navi dei Fenici, seguiamo le loro rotte e scopriamo quali merci riempivano le loro stive.

“Partiamo” alla scoperta di un insediamento e, infine, costruiamo la nostra nave.

Nel laboratorio è inclusa la visita guidata al Parco Archeologico

Laboratorio

Scuola Primaria II ciclo

Durata: 2h

Costo: € 8 ad alunno

Museo Archeologico Villa Sulcis

L'argilla tra le dita

Ma quante cose si possono fare con l'argilla! Grazie alla sua duttilità, con le nostre mani possiamo creare mille forme diverse...

Liberiamo la creatività per vivere, insieme ai compagni, un'esperienza emozionante e divertente*

*per motivi tecnici, dovuti all'essiccazione dell'argilla, gli oggetti non verranno cotti

Laboratorio

Scuola dell'Infanzia (3-5 anni) e

Primaria I ciclo

Durata: 1h 30 min

Costo: € 8 ad alunno

Plasmando s'impara

Attraverso una visita tematica alla Sala della Preistoria, ricostruiamo la storia delle comunità del nostro territorio grazie ai loro oggetti in terracotta: contenitori, ciotole, bicchieri. Osserviamo come cambiano le forme e le decorazioni nel tempo, infine sperimentiamo l'antica tecnica del colombino e realizziamo una nostra personale creazione*

*per motivi tecnici, dovuti all'essiccazione dell'argilla, gli oggetti non verranno cotti

Laboratorio

Scuola Primaria II ciclo, Scuola Secondaria di I e II grado

Durata: 2h

Costo: € 8 ad alunno

Museo Archeologico Villa Sulcis

Sapori fenici

Scopriamo il mondo fenicio e punico attraverso la tematica del cibo e delle abitudini alimentari. In questa visita interattiva, i bambini hanno la possibilità di fare interessanti confronti tra il mondo antico e quello attuale e, a conclusione dell'attività, preparano e decorano con le loro mani il pane fenicio

Laboratorio

Scuola Primaria II ciclo

Durata: 1h 30 min

Costo: € 8 ad alunno

Caccia al reperto

Diventiamo archeologi per un giorno insieme a due simpatici personaggi che ci spiegheranno, attraverso un video, l'importanza dell'archeologia, il lavoro dell'archeologo, le varie fasi dello scavo stratigrafico e gli strumenti utilizzati. Ci cimenteremo, poi, muniti dell'attrezzatura da archeologo, in uno scavo, alla ricerca dei reperti e delle tante informazioni sul passato che ci possono fornire

Laboratorio

Scuola Primaria II ciclo

Durata: 2h 30 min circa

Costo: € 8 ad alunno

Museo Archeologico Villa Sulcis

I Romani al mercato

Il mercato romano, luogo di incontro e di scambio, sarà lo spunto per approfondire alcuni aspetti della vita sociale ed economica di quel periodo. I bambini potranno realizzare un mosaico, sperimentare il conio di una moneta e conoscere gli antichi cosmetici, apprendendo così, in prima persona, usi e costumi della civiltà romana

Laboratorio

Scuola Primaria Il ciclo

Durata: 2h

Costo: € 8 ad alunno

Museo dei Palaeoambienti Sulcitani

Quattro chiacchiere con il T-Rex

Il dinosauro più famoso e conosciuto dai bambini ci parlerà di sé... in prima persona! Gli allievi conosceranno, attraverso immagini e racconti, il fantastico mondo dei dinosauri. Attraverso un'immagine comune realizzeranno e personalizzeranno il "loro" dinosauro e poi, finalmente, potranno parlare direttamente con il Re dei predatori, che risponderà a tutte le loro curiosità: un modo diverso e avvincente per imparare e scoprire i segreti di un mondo lontano

Laboratorio

Scuola dell'Infanzia; Primaria I ciclo

Durata: 1h 30 min

Costo: € 8 ad alunno

CO2

Dimostrare il ruolo che riveste l'anidride carbonica a livello ecologico, non è affatto complicato. Saranno i ragazzi in persona a farlo, attraverso una serie di ragionamenti logici e sperimentazioni scientifiche pratiche, in assoluta sicurezza.

Scienziati per un giorno e con gran divertimento

Laboratorio *Inquiry Based Science Education (IBSE)*

Scuola Secondaria di I e II grado

Durata: 2h

Costo: € 8 ad alunno

Museo dei Palaeoambienti Sulcitani

Un giorno da GENI

Perché non siamo tutti uguali come tante fotocopie? Cerchiamo di capire come funziona il DNA, il libretto di istruzioni, che definisce le caratteristiche delle specie viventi, utilizzando semplicemente carte da gioco, matita, righelli e... un po' di casualità, con i dadi da gioco

Laboratorio *Inquiry Based Science Education (IBSE)*

Scuola Secondaria di I e di II grado

Durata: 2h

Costo: € 8 ad alunno

PAS e i 5 sensi

Siamo sicuri di percepire la realtà tutti allo stesso modo? Gli stessi colori, le stesse forme, gli stessi sapori o profumi? Metteremo in gioco tutti i nostri sensi o alternativamente solo alcuni, e si apriranno improvvisamente le porte a visioni del mondo inaspettate.

Il laboratorio è alla portata di tutti, diversamente abili e non

Laboratorio di esplorazioni percettive

Scuola dell'Infanzia e Primaria;

Scuola Secondaria di I e II grado

Durata: 1h 45 min/2h

Costo: € 8 ad alunno

Museo dei Palaeoambienti Sulcitani

Paleontologi... si diventa!

Diventiamo paleontologi per un giorno, per vivere insieme l'emozione della scoperta di un fossile e toccare con mano la vita del passato!

Attraverso la simulazione di uno scavo, i ragazzi scopriranno con le loro mani e porteranno alla luce i fossili di organismi di diversi periodi geologici. Una volta preparati e identificati potranno infine esporli in uno spazio appropriato seguendo un percorso temporale, creando il loro piccolo museo

Laboratorio

Scuola Primaria II ciclo;

Scuola Secondaria di I grado

Durata: 2h

Costo: € 8 ad alunno

Jurassic Camp. Il ritorno dei dinosauri

Un vero campo-scuola "giurassico" in cui i ragazzi potranno vestire i panni del paleontologo e sperimentare il lavoro di scavo in un ambiente desertico.

I partecipanti, organizzati in èquipe, dopo una breve fase teorica sul lavoro del paleontologo, si cimenteranno nell'attività di scavo, ricerca e documentazione di uno scheletro fossile di dinosauro, ricostruito in dimensioni reali

Laboratorio

Scuola Primaria II ciclo;

Scuola Secondaria di I grado

Durata: 2h e 30 min

Costo: € 8 ad alunno

Museo dei Palaeoambienti Sulcitani

Amici dinosauri

La storia della speciale amicizia tra Miko, il piccolo brachiosauro, e Aladar, il terribile tirannosauro, ci farà conoscere l'era dei dinosauri e tante curiosità sul mondo dei grandi rettili. Al termine del racconto i bambini potranno creare un piccolo dinosauro

Laboratorio

Scuola dell'Infanzia;
Scuola Primaria I ciclo
Durata: 1h 30 min
Costo: € 8 ad alunno

Rocce parlanti

Le rocce ci parlano del nostro territorio: un'esposizione tattile e una lezione interattiva ci consentirà di riconoscerle e, grazie ai supporti multimediali, di "ascoltarle". Ci parleranno in prima persona, svelandoci chi sono e come si sono formate!

Laboratorio

Scuola Primaria II ciclo
Durata: 1h 30 min
Costo: € 8 ad alunno

Museo dei Palaeoambienti Sulcitani

Pianeta **Animali** in **Sardegna**

NEW

Scopriamo la fauna della nostra isola: un viaggio nel tempo di 500 milioni di anni! Con una visita tematica al museo e una lezione interattiva, i ragazzi avranno l'occasione di conoscere nuove specie della fauna sarda, scopriranno i fossili delle specie più famose, dall'arthropleura (il millepiedi gigante) al mammoth nano di Gonnese.

Per finire metteremo alla prova le nuove conoscenze con un quiz multimediale

Laboratorio

Scuola Primaria II ciclo;

Scuola Secondaria di I e II grado

Durata: 1h 45 min

Costo: € 8 ad alunno

Il dinosauro disordinato

Conosciamo i dinosauri, come vivevano, i loro ambienti e le loro abitudini in un'era lontana da noi milioni di anni! Conoscere la vita e le caratteristiche dei dinosauri in un'era così lontana dalla nostra, ci fa capire come il nostro pianeta cambia e si modifica continuamente, e ci aiuta a riconoscere le differenze tra forme di vita ormai estinte e quelle ancora esistenti

Laboratorio

Scuola Primaria II ciclo;

Scuola Secondaria di I grado

Durata: 1h 30 min

Costo: € 8 ad alunno

Museo dei Palaeoambienti Sulcitani

I magazzini del **PAS**sato - Alla scoperta dei tesori nascosti del museo

La catalogazione dei reperti è parte integrante delle attività del Museo, ma poco conosciuta. Attraverso questo laboratorio avremo l'opportunità di sperimentarla, riconoscendo fossili, rocce e minerali, che potremo misurare, fotografare e schedare

Laboratorio

Scuola Primaria II ciclo;

Scuola Secondaria di I e II grado

Durata: 1h 45 min

Costo: € 8 ad alunno

Carbonia: un museo a cielo aperto

NEW

Scopriamo la storia della città di Carbonia, chi ha progettato gli edifici e il loro utilizzo nel tempo! La visita al centro città sarà l'occasione per parlare di organizzazione sociale, strutture simbolo e le opere che custodiscono.

Successivamente, al museo PAS, approfondiremo l'origine e l'uso delle rocce locali utilizzate per la costruzione di Carbonia. In ultimo, i ragazzi, divisi in squadre, si sfideranno con dei quiz multimediali

Laboratorio

Scuola Secondaria di I e II grado

Durata: 3h

Costo: € 15 ad alunno

Museo dei Palaeoambienti Sulcitani

Storie di fossili



Così come l'uomo racconta la sua storia attraverso i reperti archeologici, anche la Terra ci racconta la sua storia attraverso le rocce e i fossili.

Scopriamo cosa sono, come si formano e a cosa servono, simulando il processo di fossilizzazione delle conchiglie

Laboratorio

Scuola Primaria II ciclo;

Scuola secondaria di I grado

Durata: 2h

Costo: € 8 ad alunno

Info e prenotazioni

 **Parco Archeologico di Monte Sirai**

0781 188 8256 / 345 75 59 751

 **Museo Archeologico Villa Sulcis**

0781 186 7304 / 345 88 86 058

 **Museo Paleontologico PAS Martel**

0781 186 0812 / 340 26 89 043

 **Parco Urbano di Cannas di Sotto**

0781 186 7304 / 345 88 86 058

museicarbonia@gmail.com

www.carboniamusei.it